

Type	R	A° max	D max	f	
				F / 1 mm	F / D max
5, 10 t	150 mm	5°	11.3 mm	1 %	11.3 %
20 t	200 mm	4°	9.1 mm	1.6 %	14.4 %
40, 60 t	300 mm	2.5°	5.7 mm	2.8 %	15.7 %
100, 200 t	400 mm	3°	10.5 mm	1.5 %	15.6 %

CARACTERISTIQUES METROLOGIQUES - METROLOGICAL SPECIFICATIONS - MESSTECHNISCHE DATEN

Modèle - Type - Typ	CA40X D3 5e	CA40X C3 10e	CA40X C4 10e	CA40X C1,5 3e3	
Charge Nominale - Nominal load - Nennlast (C.N.)	5, 10, 20, 40, 60	5, 10, 20, 40, 60	5, 10, 20, 40, 60	100, 200	t
Erreur combinée - Combined error - Zusammengesetzter Fehler	0,017	0,017	0,013	0,033	%
Plage du zéro initial - Zero balance - Nullsignal	±1,5	±1,5	±1,5	±1,5	% C.N.
Retour à zéro - Zero shift after loading - Nullrückkehr (30 mn)	0,017	0,017	0,013	0,033	%
Fluage - Creep error - Kriechfehler (30 mn)	0,021	0,021	0,018	0,033	%
Dérive thermique du zéro - Temp. coef. of zero - Temperaturkoeffizient des Nullsignals	<±28	<±14	<±14	<±42	ppm C.N./°C
Dérive thermique de sensibilité - Temp. coef. of sensitivity- Temperaturkoeffizient des Kennwerts	<±14	<±14	<±10	<±18	ppm/°C

CARACTERISTIQUES DE PESAGE HOMOLOGUÉ - APPROVED WEIGHING SPECIFICATIONS - EICHFÄHIGE DATEN

E max	5, 10, 20, 40, 60	5, 10, 20, 40, 60	5, 10, 20, 40, 60	-	t
n max	-	3000	4000	-	d. OIML
Y max	-	10000	10000	-	-

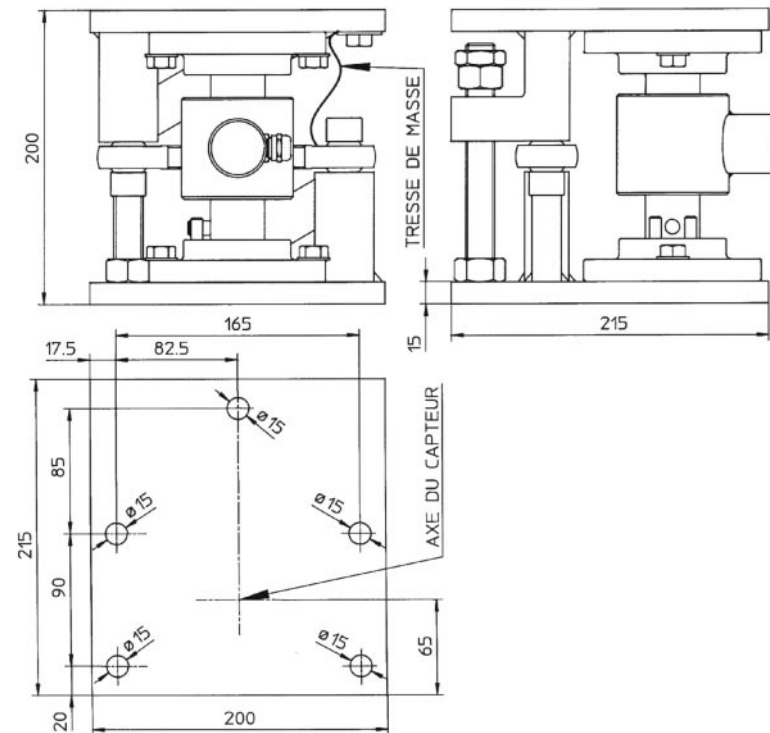
CARACTERISTIQUES ELECTRIQUES - ELECTRICAL SPECIFICATIONS - ELEKTRISCHE DATEN

Tension d'alim. recommandée - Nominal input voltage- Empfohlene Speisespannung	10	10	10	10	V
Tension d'alim. maximale - Maximum input voltage - Maximale Speisespannung	15	15	15	15	V
Sensibilité nominale - Nominal sensitivity - Nennkennwert	2±0,1%	2±0,1%	2±0,1%	2±0,1%	mV/V
Impédance d'entrée - Input resistance - Eingangswiderstand	815±20	815±20	815±20	815±20	Ω
Impédance de sortie - Output resistance - Ausgangswiderstand	700±5	700±5	700±5	700±5	Ω

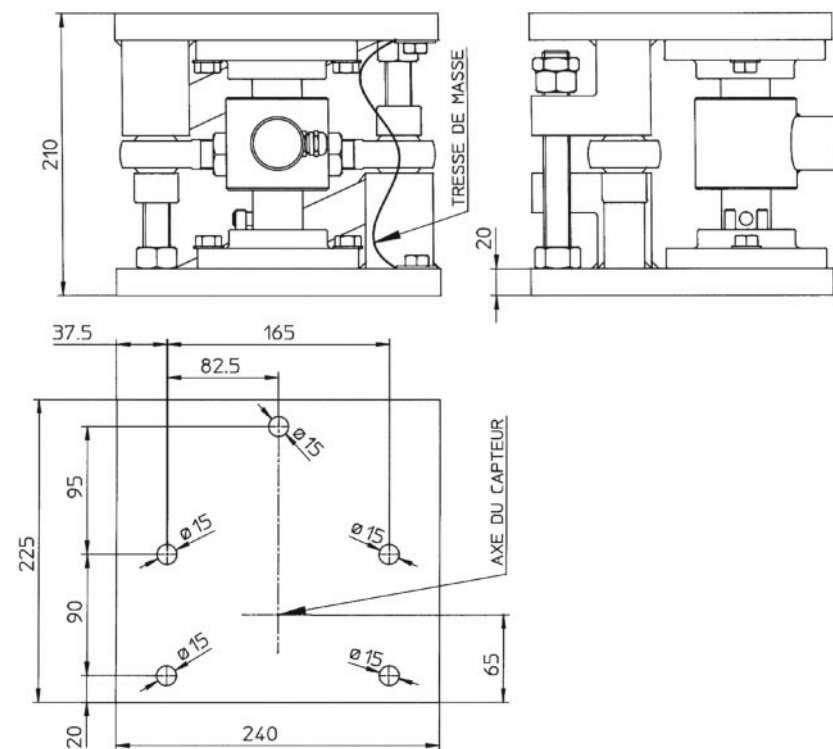
CARACTERISTIQUES GENERALES - GENERAL SPECIFICATIONS - ALLGEMEINE DATEN

Surcharge admissible - Service load - Gebrauchslast	150	150	150	150	% C.N.
Surcharge maximale - Limit load - Grenzlast	200	200	200	200	% C.N.
Température opérationnelle - Service temperature range - Gebrauchstemperaturbereich	-20...+60	-20...+60	-20...+60	-20...+60	°C
Température compensée - Nominal temperature range - Nenntemperaturbereich	-10...+40	-10...+40	-10...+40	-10...+40	°C
Température de stockage - Storage temperature range - Lagerungstemperaturbereich	-40...+70	-40...+70	-40...+70	-40...+70	°C
Déflexion nominale - Nominal displacement - Nennmeßweg	< 1	< 1	< 1	< 1	mm
Couple de serrage - Tighten torque - Befestigungsmoment	5	5	5	15	m.kg
Degré de protection - Level of protection - Schutzart	IP68	IP68	IP68	IP68	EN 60529
Resistance d'isolement - Insulation resistance- Isolationswiderstand	5	5	5	5	GΩ/50V
Matériau - Material - Werkstoff	Inox - Stainless steel - Edelstahl	Inox - Stainless steel - Edelstahl	Inox - Stainless steel - Edelstahl	Inox - Stainless steel - Edelstahl	
Longueur du câble - Length of wire - Kabellänge	15	15	15	15	m
Poids net - Net weight - Reingewicht	6	6	6	33	kg

STABICAN 5...20 t



STABICAN 40...60 t



SCAIME

B.P. 501 - Juvigny
F - 74105 ANNEMASSE Cedex
Tel : +33 (0)4 50 87 78 64
Fax : +33 (0)4 50 87 78 46
E-mail : info@scaime.com



Agent

SCAIME se réserve le droit d'apporter toutes modifications sans avis préalable.

Visitez notre site web
Visit our web site
www.scaime.com

FT-CA40X-FEG-1099

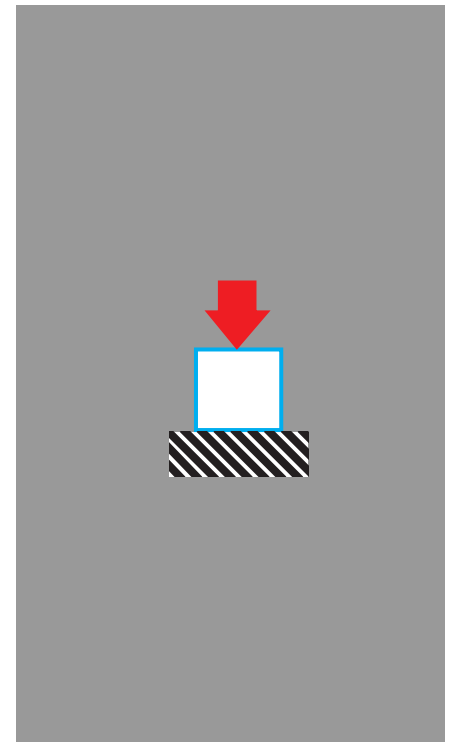
SCAIME

**NOUVEAU
NEW
NEU**



CAPTEURS DE PESAGE
LOAD CELLS
WÄGEZELLEN

Type CA40X
5 t...200 t



❑ Capteur compression de haute précision en acier inoxydable (protection IP68).

❑ Jusqu'à 4000 échelons de mesure selon OIML R60. Conforme à la directive CE de compatibilité électromagnétique.

❑ Capteur à fond sphérique auto-centreur. Système anti-rotation intégré. Idéal pour les utilisations sur ponts-bascules.

❑ Utilisé avec le kit STABICAN qui intègre un système de tirant latéral et de butée anti-soulèvement, le CA40X est le produit idéal pour le pesage de silos, réservoirs, trémies, mélangeurs, etc.

❑ Compression load cell made of stainless steel, hermetically sealed to IP68 protection.

❑ Accuracy up to 4000 divisions according to OIML R60. Meets CE standard for electromagnetic compatibility.

❑ Spherical base and self centering capability. Anti-rotation system included. Ideal for an intensive use in weighing silos, hoppers, tanks, blenders, etc...

❑ Combined with the STABICAN kit integrating a stabilization rod and a lift-off stop, the CA40X is the solution for weighing silos, hoppers, tanks, blenders, etc...

❑ Druckwägezelle aus rostfreiem Edelstahl. Hermetisch dicht geschweißt (IP68 Schutzart).

❑ Genauigkeitsklasse bis 4000 d Gemäß OIML R60. Entspricht auch EMV (CE) Richtlinien.

❑ Selbstzentrierende Pendeltechnik. Integrierte verdrehsicherung.

❑ Eingebaut mit seinem STABICAN Kit wird die CA40X die ideale Lösung für Silo, Tank, Mischanlagen Wiegung. Die Einbaumontage integriert Abhebesicherung und Querlenker gegen Horizontalkräften.

