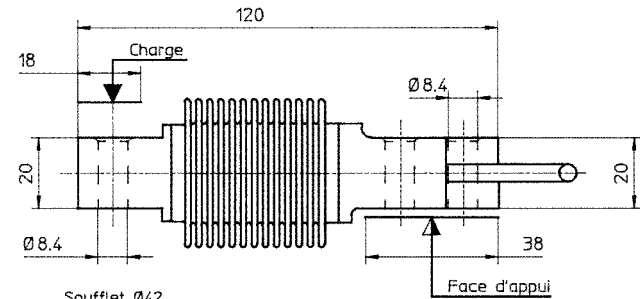
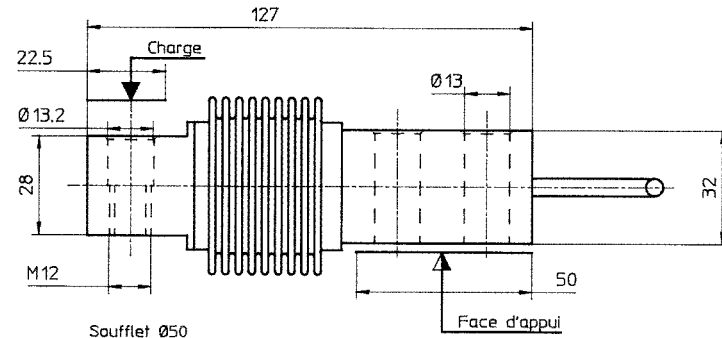


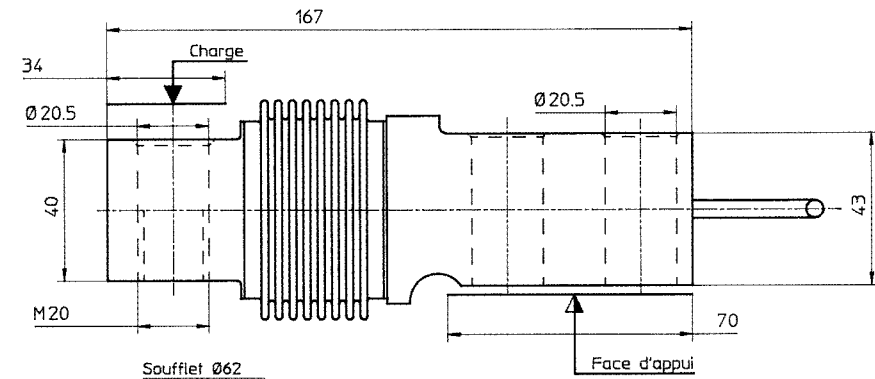
F60X



5 ... 500 kg



0.5 ... 2 t



5 t

Référence	n max.	v min.
F60X C1,5 3e3	1 500 d	1 / 3 300 C.N.
F60X C3 5e	3 000 d	1 / 5 000 C.N.
F60X C3 10e	3 000 d	1 / 10 000 C.N.
F60X C4 10e	4 000 d	1 / 10 000 C.N.
F60X C6 10e	6 000 d	1 / 10 000 C.N.

A	B	C	D
+ alim.	+ signal	- signal	- alim.
+ excit.	+ signal	- signal	- excit.
+ Speisung	+ Signal	- Signal	- Speisung
rouge	noir	bleu	blanc
red	black	blue	white
rot	schwarz	blau	weiß

Attention : l'installation des capteurs F60X nécessite l'usage de pièces d'appui d'une dureté supérieure à 53 HRC et de vis de fixation en classe 12.9 - Warning : F60X installation requires mounting hardware with a hardness up to 53HRC and screw in class 12.9 - Achtung : die F60x Wägezelle soll nur mit Einbauteile von minimum Härte von 53HRC und Schrauben in Klasse12.9 montiert wird.

CARACTERISTIQUES METROLOGIQUES - METROLOGICAL SPECIFICATIONS - MESSTECHNISCHE DATEN

Modèle - Type - Typ	F60X C1,5 3e3	F60X C3 5e	F60X C3 10e	F60X C6 10e	F60X C4 10e
Charge Nominale - Nominal load - Nennlast (C.N.)	5	10, 20, 50, 100, 200, 300, 500, 0.5t, 1t, 2t, 5t	10, 20, 50, 100, 200, 300, 500, 0.5t, 1t, 2t, 5t	10, 20, 50, 100, 200, 300, 500	0.5t, 1t, 2t, 5t
Erreur combinée - Combined error - Zusammengesetzter Fehler	0,033	0,017	0,017	0,008	0,013
Plage du zéro initial - Zero balance - Nullsignal	±2,5	±1,5	±1,5	±1,5	±1,5
Retour à zéro - Zero shift after loading - Nullrückkehr (30 mn)	0,033	0,017	0,017	0,008	0,013
Fluage - Creep error - Kriechfehler (30 mn)	0,033	0,025	0,025	0,012	0,018
Dérive thermique du zéro - Temp. coef. of zero - Temperaturkoeffizient des Nullsignals	<42	<±28	<±14	<±14	<±14
Dérive thermique de sensibilité - Temp. coef. of sensitivity- Temperaturkoeffizient des Kennwerts	<±18	<±14	<±14	<±7	<±11

CARACTERISTIQUES DE PESAGE HOMOLOGUÉ - APPROVED WEIGHING SPECIFICATIONS - EICHFÄHIGE DATEN

E max	6.6	13.1, 26.2, 65.5, 131, 262, 362, 602, 602, 1202, 2202, 5502	13.1, 26.2, 65.5, 131, 262, 362, 602	602, 1202, 2202, 5502
n max	1500	3000	6000	4000
v min	1.5	2, 4, 10, 20, 40, 60, 100, 100, 200, 400, 1000	1, 2, 5, 10, 20, 30, 50, 50, 100, 200, 500	50, 100, 200, 500

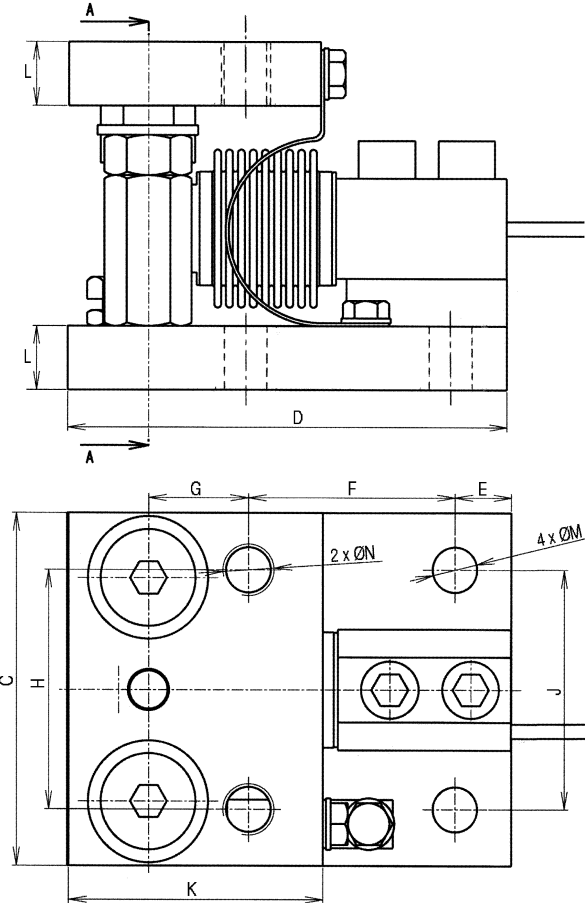
CARACTERISTIQUES ELECTRIQUES - ELECTRICAL SPECIFICATIONS - ELEKTRISCHE DATEN

Tension d'alim. recommandée - Nominal input voltage- Empfohlene Speisespannung	10	10	10	10	10
Tension d'alim. maximale - Maximum input voltage - Maximale Speisespannung	15	15	15	15	15
Sensibilité nominale - Nominal sensitivity - Nennkennwert	2 ±1,5%	2 ±1%	2±0,1%	2±0,1%	2±0,1%
Impédance d'entrée - Input resistance - Eingangswiderstand	385 ±20	385 ±20	385 ±20	385 ±20	385 ±20
Impédance de sortie - Output resistance - Ausgangswiderstand	350 ±5	350 ±5	350 ±5	350 ±5	350 ±5

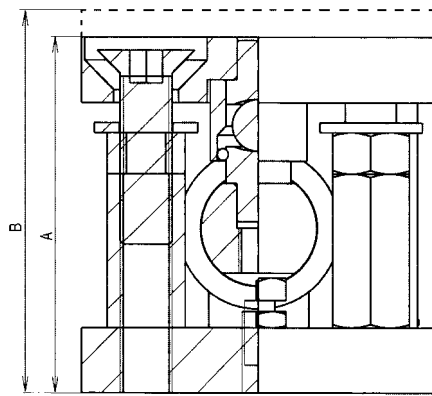
CARACTERISTIQUES GENERALES - GENERAL SPECIFICATIONS - ALLGEMEINE DATEN

Surcharge admissible - Service load - Gebrauchslast	150	150	150	150
Surcharge maximale - Limit load - Grenzlant	200	200	200	200
Température opérationnelle - Service temperature range - Gebrauchstemperaturbereich	-20...+60	-20...+60	-20...+60	-20...+60
Température compensée - Nominal temperature range - Nenntemperaturbereich	-10...+40	-10...+40	-10...+40	-10...+40
Température de stockage - Storage temperature range - Lagerungstemperaturbereich	-40...+70	-40...+70	-40...+70	-40...+70
Déflexion nominale - Nominal displacement - Nennmaßweg	< 1	< 1	< 1	< 1
Couple de serrage - Tighten torque - Befestigungsmoment	2,5	2,5 (C.N.≤500kg) / 10 (0.5t<C.N.<2t) / 20 (C.N.=5t)	2,5 (C.N.≤500kg) / 10 (0.5t<C.N.<2t) / 20 (C.N.=5t)	2,5 (C.N.≤500kg) / 10 (0.5t<C.N.<2t) / 20 (C.N.=5t)
Degré de protection - Level of protection - Schutzart	IP68	IP68	IP68	IP68
Resistance d'isolement - Insulation resistance- Isolationswiderstand	5	5	5	5
Matériau - Material - Werkstoff	Inox - Stainless steel - Rostfreiem Edelstahl	Inox - Stainless steel - Rostfreiem Edelstahl	Inox - Stainless steel - Rostfreiem Edelstahl	Inox - Stainless steel - Rostfreiem Edelstahl
Longueur du câble - Length of wire - Kabellänge	3	3 (C.N.≤500kg) / 5 (C.N.≥0.5t)	3 (C.N.≤500kg) / 5 (C.N.≥0.5t)	3 (C.N.≤500kg) / 5 (C.N.≥0.5t)
Poids net - Net weight - Reingewicht	0,45	0,45 (C.N.≤500kg) / 0,9 (0.5t<C.N.<2t) / 2 (C.N.=5t)	0,45 (C.N.≤500kg) / 0,9 (0.5t<C.N.<2t) / 2 (C.N.=5t)	0,45 (C.N.≤500kg) / 0,9 (0.5t<C.N.<2t) / 2 (C.N.=5t)

STABIFLEX



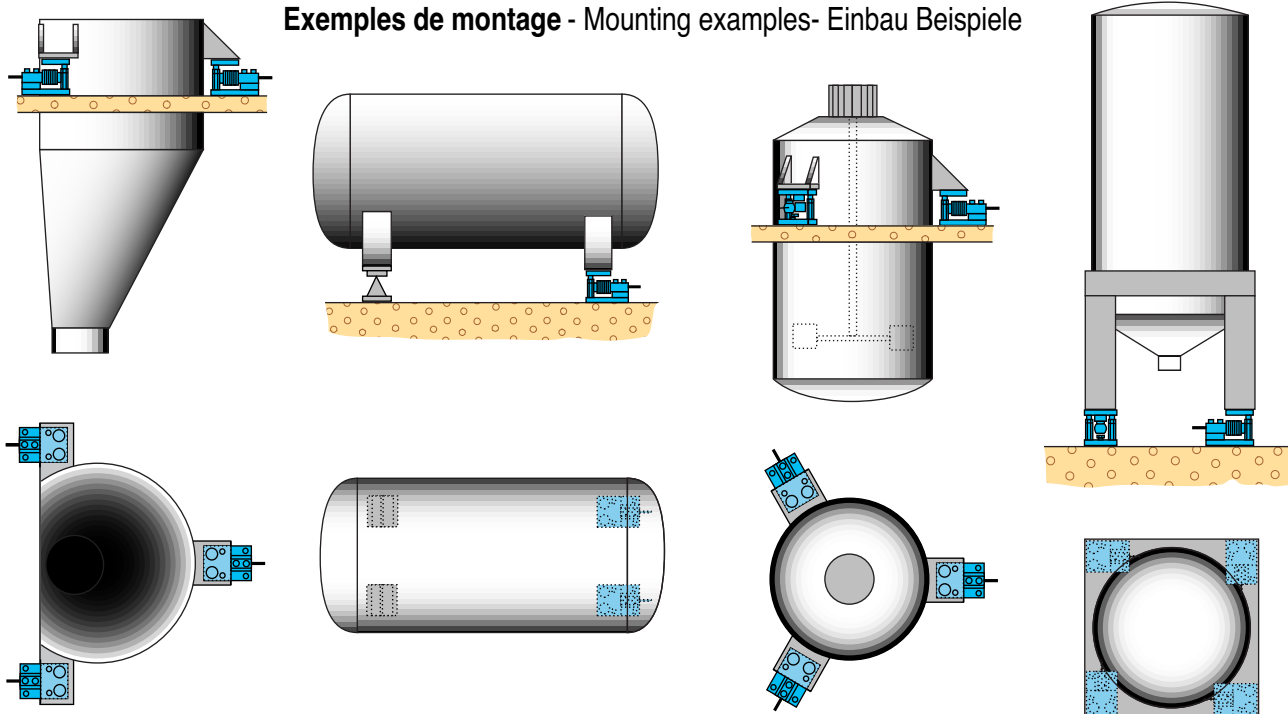
SECTION A-A



	5...500 kg	0,5...2 t	5 t
A	80	110	145
B *	86	118	153
C	100	110	150
D	130	140	180
E	15	18	20
F	68	65	85
G	27	31,6	43,4
H	70	75	100
J	70	75	100
K	70	80	95
M	11	14	18
N	M12x1.75	M16x2	M20x2.5
L	15	20	30

* B : Vérin en position haute - Jack on high position - Winde in höchster Stellung

Exemples de montage - Mounting examples - Einbau Beispiele



SCAIME

Z.I. de Juvigny - B.P. 501
F - 74105 ANNEMASSE Cedex
Tel : +33 (0)4 50 87 78 64
Fax : +33 (0)4 50 87 78 46
E-mail : info@scaime.com

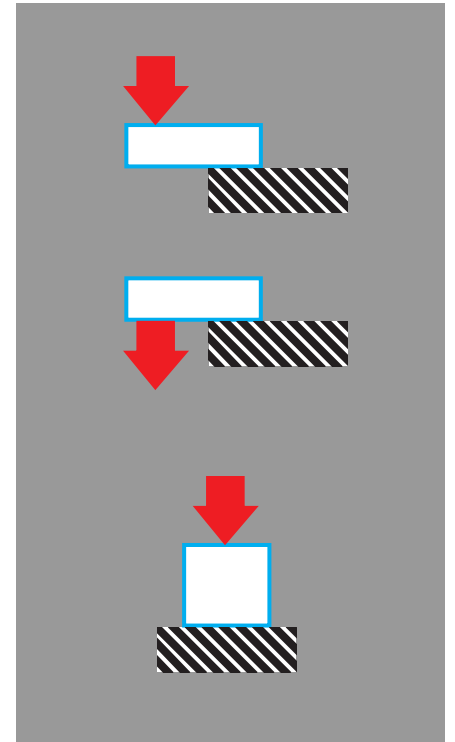
Agent

Visitez notre site web
Visit our web site
www.scaime.com

SCAIME

CAPTEURS DE PESAGE
LOAD CELLS
WÄGEZELLEN

Type F60X
5 kg...5 t



□ Capteur flexion réalisé en acier inoxydable avec soufflet inox soudé (protection IP68).

□ 1500 à 6000 d en classe III OIML. Homologations Française et Européenne. Conforme à la directive CE de compatibilité électromagnétique.

□ Très compact, le F60X est idéalement adapté à toutes applications de pesage industriel de haute précision.

□ Utilisé avec le kit STABIFLEX qui intègre un système de découplage et d'auto-centrage à bille, des butées latérales et longitudinales, d'anti-soulèvement et de surcharge, le F60X est le produit idéal pour peser les silos, trémies, réservoirs, mélangeurs, etc...

□ Bending beam load cell, made of stainless steel hermetically sealed (IP68 protection).

□ EEC approval from 1500 to 6000 d in class III according to R60 OIML requirements. Meets CE standard for electromagnetic compatibility.

□ With a very compact construction, the F60x is ideally suited for any industrial weighing application where a high accuracy is needed.

□ Combined with the STABIFLEX kit integrating a ball and cup decoupling system, cross stoppers and a lift-off prevention device, the F60X is the solution for weighing silos, hoppers, tanks, blenders, etc...

□ Biegestab-Wägezelle aus rostfreiem Edelstahl. Hermetisch dicht geschweißt (IP68 Schutzart).

□ EG zugelassen von 1500 bis 6000d in Klasse III Gemäß OIML R60. Entspricht auch EMV (CE) Richtlinien.

□ Die F60X Reihe paßt alle industrielle Wiege-Applikation an wo hohe Genauigkeit angefordert wird. Standard Abmessung austauschbar mit anderen internationalen Herstellern.

□ Eingebaut mit seinem STABIFLEX Kit wird die F60X die ideale Lösung für Silo, Tank, Misch-Anlagen Wiegung. Die Einbau-Montage integriert Überlast- und Abhebesicherung und Abkupplung Kugelsystem.

